



**INNOVER**  
VOTRE VISIBILITÉ  
AVEC LE **WEB EN 360°**

Projetons nos rêves et nos pensées

**PORTFOLIO**

VizEchoMedia S.A.R.L.

3D interactive | Vision à 360° | Design haute fidélité | Showroom & boutique en ligne en 3D | Facilité d'accès | Ludique & multiplateforme



## À PROPOS

La technologie de l'information et de la communication ne cesse aujourd'hui d'évoluer vers la vision en 360°.

Depuis l'existence de l'internet, les interfaces de sites web sont toujours en image fixe et plate. L'internaute se lasse de temps en temps d'explorer.

Le web en 360° pousse la vision du web au delà des attentes du public à découvrir les détails et la mise en forme de produits et de concepts d'entreprises ainsi que de particuliers.

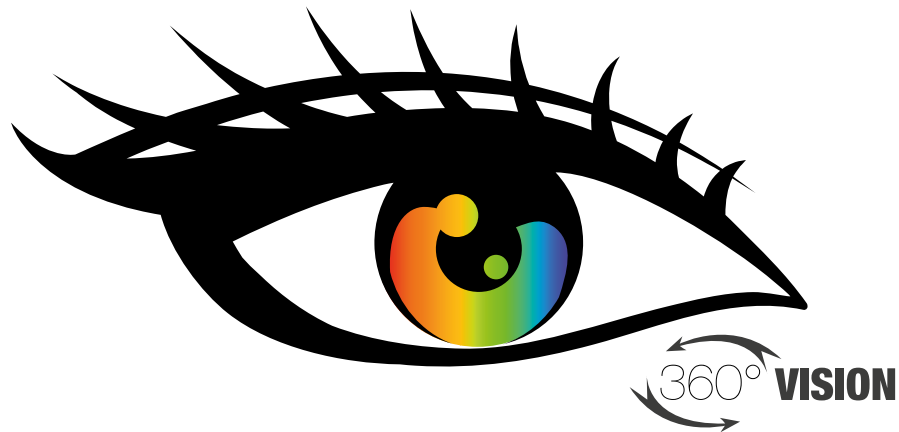
VizEcho Media, une des sociétés leaders à Madagascar dans le domaine du Web et de la 3D, associe la 3D et le web pour une innovation des visions classiques du web. Le résultat offre une meilleure attractivité et une argumentation de vente de produits.

# LE WEB EN 360 °

Le web en 360°, appelé couramment WebGL (Web Graphic Library), est une nouvelle interface graphique conçue pour afficher un modèle ou un graphisme en 3D sur une page web classique. Cette interface de programmation ou API a été créée depuis 2015.

Le web en 360° permet d'afficher sur une page web des modèles de produits en 3D, issus du domaine marketing, industriel, mécanique, technologique, médicale, architectural ...

Cette interface permet d'avoir des visions dans les moindres détails des formes géométriques ainsi que des textures, sans oublier le côté artistique attractif de l'objet présenté en 3D.



# UTILISATION | PERSPECTIVE

On peut utiliser le web en 360° avec de multiples usages :

Présentation interactive d'un produit en 360° avec ses détails, ses formes et ses descriptifs.

Boutique 3D ou showroom en ligne avec possibilité de naviguer et d'interagir avec les parties des composants.

Projet architectural en 360°

Visite virtuelle de bâtiments : locaux d'entreprises, hôtels, chambres, ...

Salons et stands d'exposition en 360°

La seule limite est notre imagination. Le web 360° permet de présenter n'importe quel objet en 3D.



iMac en 3D sous WebGL



**INNOVER**  
VOTRE VISIBILITÉ  
AVEC LE WEB EN 360°

# CONCEPTION | **ACCÈSSIBILITÉ** | COMPATIBILITÉS

## LA CONCEPTION

La conception d'un site web en 360° requière plusieurs étapes qui peut durer à quelques semaines, voire quelques mois en fonction de la complexité de la demande.

Une demande peut être exigeant en terme de qualité de rendu (matériaux complexes, formes complexes, type de luminosités )

## ACCÈS AU SITE EN 360°

Comme tout site web, le web en 360° peut être accessible avec un URL quelconque (<http://www.votresiteweb.com>).

## COMPATIBILITÉS ET CONFIGURATIONS REQUISES

### Ordinateurs

Le web en 360° est compatible avec les navigateurs modernes tels que: Mozilla Firefox, Google Chrome, Internet Explorer, Safari.

### Appareils mobiles

Android : Android 4.4 (KitKat) et plus

Apple iOS : iOS 7 et plus



# LES RÉALISATIONS

**AIRBUS HELICOPTER** Virtual Tour TechData

**Nissan** Pathfinder

**Purflux** Filtres

**Lamborghini** Aventador

**Peugeot** 207

**iMac** 5K

**Gazelle** Helicopter

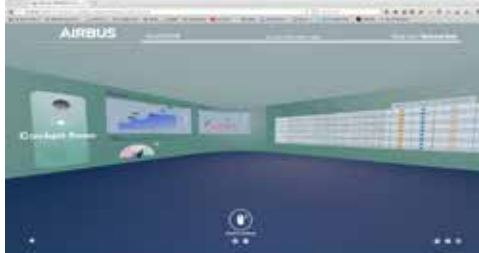
**Smart** Watch

**Mc Donald** Food

**iPhone** 5



**INNOVER**  
VOTRE VISIBILITÉ  
AVEC LE WEB EN 360°



HELICOPTERS Virtual Tour | Technical Data

4) Login

**TechData Virtual Tour**

How to explore

Track left and right by holding you mouse button down and moving in the direction you want to look.

You can zoom in and out using the mouse wheel

Click on the hotspots you see on the wall to open the file

**Start**

Scroll to continue

**AIRBUS HELICOPTER** | VIRTUAL TOUR TECHDATA

Présentation d'un showroom avec accessibilité d'accès à 3 salles différentes. Cette présentation en 360° sert de bibliothèque d'archives de documents confidentiels sur AIRBUS.

Pour l'accès aux donnés il faut des logins et des mots de passe.

? i ↻



**INNOVER**  
VOTRE VISIBILITÉ  
AVEC LE WEB EN 360°



LAMBORGHINI AVENTADOR  
Customize our luxury car



## LAMBORGHINI | AVENTADOR

Modèle de voiture de luxe à la fois sportive présentée en 360° avec les portes latérales qui s'ouvrent une à une ou les deux,

Personnalisation de la couleur de la carrosserie, de l'intérieur, des pneus et des jantes.



**INNOVER**  
VOTRE VISIBILITÉ  
AVEC LE WEB EN 360°





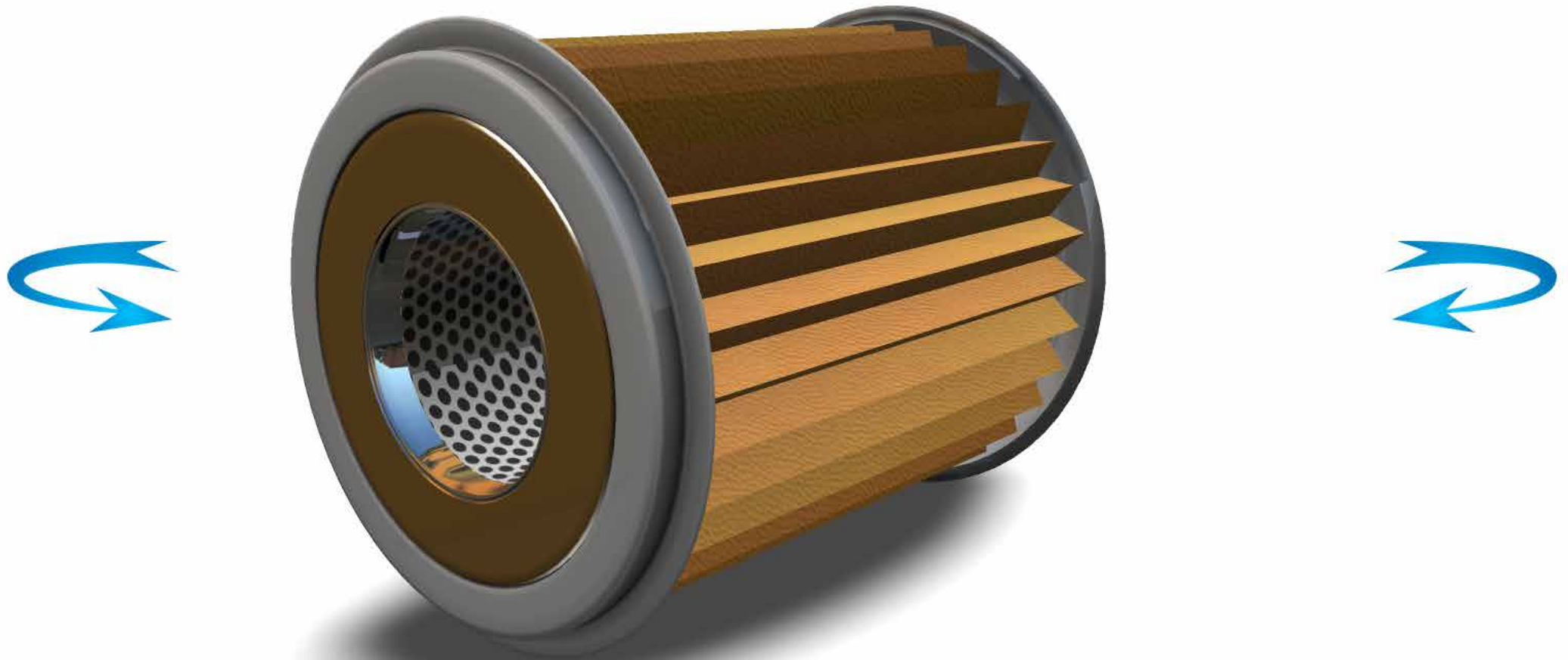
## MONTRE DE LUXE

Modèle de montre de luxe présentée en 360° avec les aiguilles qui tournent de façon synchrone avec l'heure actuelle.

Ce modèle a été conçu fictivement et aucun lien sur les modèles de montres existants.



**INNOVER**  
VOTRE VISIBILITÉ  
AVEC LE WEB EN 360°



**PURFLUX** | FILTRES

Modèle de filtre à air marque Purflux.



**INNOVER**  
VOTRE VISIBILITÉ  
AVEC LE WEB EN 360°

# SHOWROOM EN 360°

Un showroom est une salle d'exposition de produits ou de documents informatifs. Pour cela, elle peut être vue comme une boutique en 360° en ligne ou comme un centre de documentation.

Le tableau dans la page suivante classe les critères de conception d'un showroom ainsi que les détails techniques pour la réalisation.

## Exposition de produits

Charte graphique de l'entreprise	
Forme de la salle	Polygonale, cylindrique, ...
Nombres et formes des produits	-
Type de matériaux	Métaux, verres, plastiques, ...
Type de luminosité	Intérieure, extérieure
Type d'animation	Animation de la caméra en vision 360°, déplacement de la camera en visite virtuel
Type d'interactivité	Orientation et zoom manuel d'un produit avec la souris et le touché
Mise en place des identifiants	Chaque utilisateur s'identifie pour pouvoir naviguer dans le showroom. Ainsi, des logins et des mots de passe seront créés
Mise en place des descriptifs du produits	Chaque composant du produit est cliquable ainsi qu'un module de dialogues ou de pop-ups pour afficher ses descriptifs
Mise en place des formulaires de commande	Un produit peuvent être commandé en ligne
Mise en place de modules de paiement	Un produit peut être acheté via les méthodes de paiement existant comme les mobiles banking, les cartes bancaires, Paypal, ....
Mise en place d'un système de gestion de contenu	Tous les éléments composant le showroom peuvent être mis à jour.
Accès au site	<p>Au choix:            Nous pouvons héberger le site ce qui vous donne un accès à un serveur de 1Go à 10Go de volume ainsi qu' un nom de domaine sécurisé</p> <p>Nous pouvons aussi héberger dans le serveur du client qui on déjà un site (<a href="http://monentreprise.com/showroom">http://monentreprise.com/showroom</a>)</p>

## Exposition de documents

Charte graphique de l'entreprise	
Forme de la salle	Polygonale, cylindrique, ...
Nombres des documents	-
Type de document	PDF, Word, Excel, photo, Vidéos, ...
Type de luminosité	Intérieure, extérieure
Type d'animation	Animation de la caméra en vision 360°, déplacement de la camera en visite virtuel
Type d'interactivité avec le showroom	<p>Orientation et zoom manuel d'un produit avec la souris et le touché.</p> <p>Tout composant du showroom peuvent être cliquable ou interagir avec le touché.</p>
Mise en place des identifiants	Chaque utilisateur s'identifie pour pouvoir naviguer dans le showroom ainsi des logins et mots de passe sont créés
Mise en place de descriptifs des documents	Chaque document peut avoir une aperçu de son contenance.
Récupération des documents	Chaque document peut être téléchargeable
Sécurisation des documents	Chaque document peut être visible ou non-visible selon le type de login (visiteur, personnel, administration, ...)
Mise en place d'un système de gestion de contenu	Tous les éléments composant le showroom peuvent être mis à jour.
Accès au site	<p>Au choix:            Nous pouvons héberger le site ce qui vous donne un accès à un serveur de 1Go à 10Go de volume ainsi qu' un nom de domaine sécurisé</p> <p>Nous pouvons aussi héberger dans le serveur du client qui on déjà un site (<a href="http://monentreprise.com/showroom">http://monentreprise.com/showroom</a>)</p>



# ARCHITECTURE **EN 360°**

Toute forme architecturale peut être présentée en 360°. Il peut s'agir de type d'immeubles, de bureaux, de locaux d'entreprises, d'hôtels de luxe, de chambres de luxe, ...

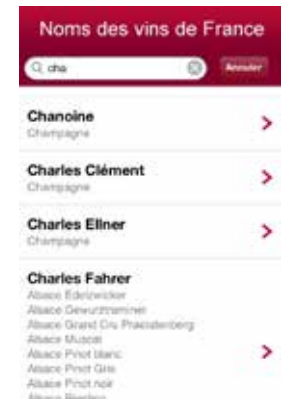
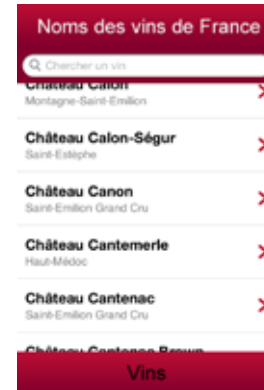
Vous trouverez dans la page suivante les détails d'un projet en 360° de type architecture.

Charte graphique de l'entreprise	
Forme de l'immeuble	Polygonale, cylindrique, ...
Nombres et forme de salles	-
Nombres et formes des décors	-
Type de matériaux	Métaux, verres, plastiques, ...
Type de luminosité	Intérieure, extérieure
Type d'animation	Animation de la caméra en vision 360°, déplacement de la caméra en visite virtuelle
Type d'interactivité	Orientation et zoom manuel avec la souris et le touché, interactivité des éléments avec la souris
Mise en place des identifiants	Chaque utilisateur s'identifie pour pouvoir naviguer dans le site. Des logins et mots de passe seront créés
Mise en place des descriptifs et détails	Chaque composant d'une salle est cliquable ainsi qu'un module de dialogues ou pop-ups affichant des descriptifs
Mise en place des formulaires	Pour les entreprises, chaque prise de rendez-vous avec un département dédié peut s'effectuer en ligne. Pour les hotels et autres institutions d'hébergement, toute réservation d'un séjour peut s'effectuer en ligne
Mise en place d'un système de gestion de contenu	Tous les éléments composant une salle peuvent être mis à jour que ce soit les textes, les images ou autre documents.
Mise en place d'un système de mailing et de service après vente	Chaque rendez-vous, ou réservation peuvent être redirigé directement vers le responsable
Mise en place d'un agenda en 3D	Un agenda peut être affiché dans n'importe quelle salle. Cet agenda peut être mis à jour quotidiennement.
Effets sonores	-
Visibilité, version et sécurisation du site	Chaque login aura un type d'accès: Pour le grand public, il y aura des restrictions au niveau de certaines salles. Pour le personnel, il y aura aussi certaines restrictions. Pour les directions ou l'administration, ils auront l'accès total au site.
Accès au site	Au choix: Nous pouvons héberger le site, ce qui vous donne un accès à un serveur de 1Go Mo à 10Go de volume et un nom de domaine sécurisé  Nous pouvons héberger dans le serveur du client qui dispose déjà un site ( <a href="http://monentreprise.com/nomduprojet">http://monentreprise.com/nomduprojet</a> )

## AUTRES SERVICES

À part le web en 360°, VizEchoMedia propose aussi d'autres services pour augmenter encore la visibilité de votre entreprise comme :

- Le développement d'applications mobiles sous iOS et Android
- La conception et le développement de sites web (dynamique ou statique)
- La publication assistée par ordinateur et les arts graphiques
- La réalisation de spots publicitaires audiovisuels et de reportages
- Ainsi que la stratégie webmarketing



## APPLICATIONS MOBILES

À gauche :

Ekaton Jeu de l'Oie de l'Energie avec Total France, jeu interactif conçu sous iPad afin d'augmenter le nombre de prospects et de clients

Au milieu :

Wazo Real ESTATE, visite virtuelle d'un immeuble sous iPad.

En haut à droite :

Vins de France, application sous iPhone présentant la liste des descriptifs des vins produits en France.





# INNOVER

VOTRE VISIBILITÉ  
AVEC LE **WEB EN 360°**

## NOUS CONTACTER

pour d'éventuels détails et demande de devis

☎ +261 34 64 178 57 / +261 34 60 292 19

✉ [business.developer@vizechomedia.com](mailto:business.developer@vizechomedia.com)



[www.vizechomedia.com](http://www.vizechomedia.com)